

Què és Decisions Compartides?

És la pàgina **web** i l'**eina de suport a la presa de decisions SeleccionEM**, que t'informen sobre els diferents tractaments, els riscos i els beneficis, per ajudar-te a prendre una decisió informada, responsable i compartida amb els professionals de la salut.

Com prendre una bona decisió?

Triar un tractament no sempre és fàcil. Prendre una decisió compartida suposa col·laborar amb els professionals sanitaris per escollir la millor opció per a tu. El procés de decisió requereix uns passos:

1. Informa't

El professional de la salut t'explicarà les diferents opcions de tractament, incloent-hi els riscos i beneficis, i t'ajudarà a resoldre dubtes.

2. Comparteix

Informa sobre les teves preferències, objectius, valors, coneixements i experiències passades.

3. Decideix

És el moment de valorar tota la informació i prendre una decisió conjunta.

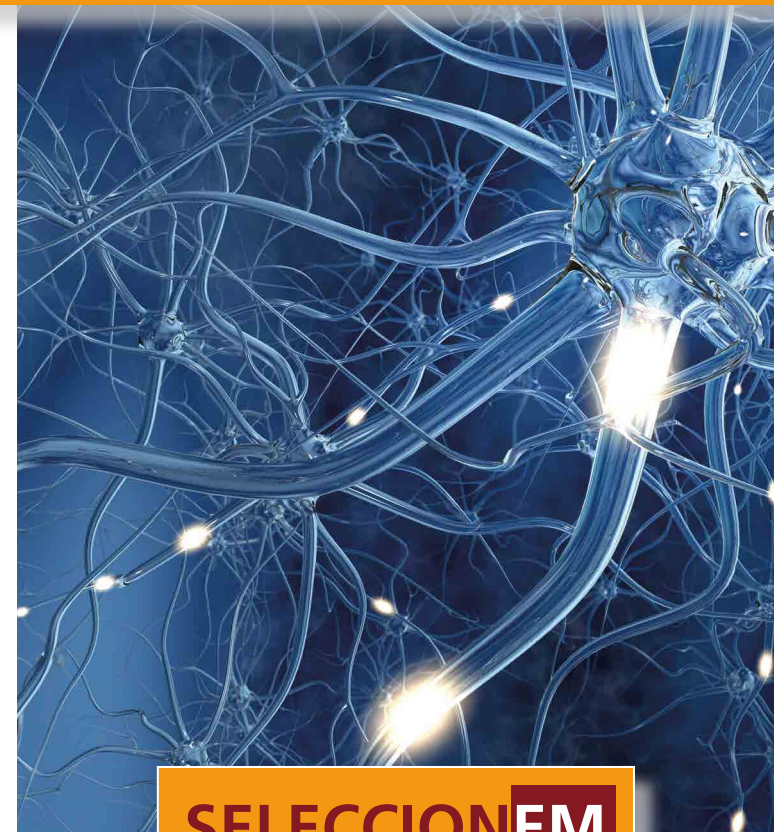
La millor decisió serà la que més respecti els teus valors, objectius i preferències personals.

Demana informació i opinió tantes vegades com et calgui per poder decidir de manera responsable.

Accés a la web



Accés a l'eina SeleccionEM



SELECCIONEM

**Decisions
compartides
en esclerosi
múltiple**

**Decisions informades,
decisions compartides**

Participa en la teva salut

Quan estàs malalt tens dret a:

- Rebre informació clara i comprensible sobre la teva malaltia i el tractament.
- Escollir entre els diferents tractaments disponibles.

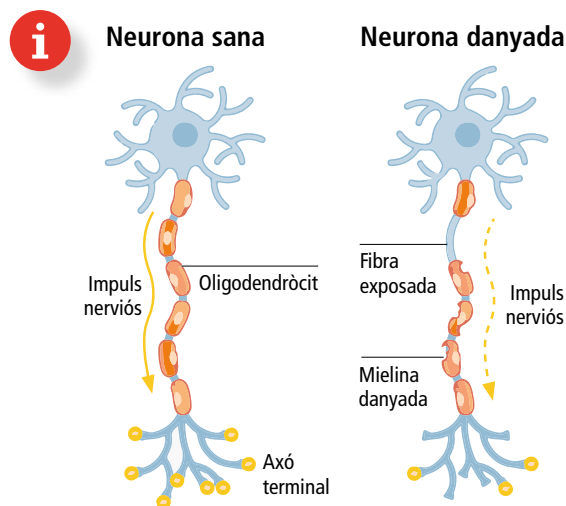
Participar en el procés de decisió et permet:

- Sentir-te ben informat.
- Rebre un tractament adaptat a les teves necessitats.
- Tenir més control sobre el tractament.

Quina informació trobaràs a la web?

- Informació general que conté:
 - Descripció de l'EM.
 - Tipus.
 - Els signes i símptomes més habituals.
 - Com es realitza el diagnòstic.
- El tractament integral
 - Per què és necessari?
 - Quin objectiu té?
 - Els tipus de tractaments (farmacològics i no farmacològics).
- Comparativa amb tots els fàrmacs disponibles per a l'esclerosi múltiple
- Quines són les teves preferències?
Eina d'ajuda a la presa de decisions: **SeleccionEM**
- Experiència de les persones:
 - Vivències d'altres persones.
 - Preguntes freqüents.

Aquesta informació et permetrà conèixer millor l'esclerosi múltiple, les preguntes clau que has de fer i les diferents opcions de tractament.



També podràs reflexionar sobre les qüestions plantejades i comentar-les amb els professionals de la salut, familiars o amics a l'hora de prendre una decisió compartida.

Quina informació trobaràs a SeleccionEM, l'eina de suport a la presa de decisions?

SELECCIONEM

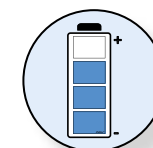
SeleccionEM és una eina de suport a la presa de decisions compartides que et permet introduir les teves preferències sobre els tractaments per arribar a la millor opció segons les teves preferències i situació personal.

Com utilitzar SeleccionEM?

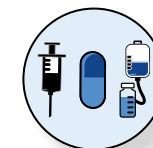
S'ha d'introduir el tipus d'esclerosi múltiple remitent-recurrent:



I després et permet introduir d'una en una les teves preferències en funció de:



Reducció de brots: capacitat del tractament per reduir el nombre de brots.



Via d'administració: forma en què vols rebre el tractament.



Freqüència: periodicitat amb la qual vols rebre el tractament.

Finalment, després de seleccionar les tres opcions segons les teves preferències obtindràs un document amb el fàrmac escollit i els detalls següents:

- L'eficàcia dels fàrmacs.
- Els seus efectes secundaris.
- Els controls i visites de seguiment recomanats.
- Informació sobre embaràs i lactància.